

DEMENTED BROTHERS

Fiche technique - version salle de spectacle

Cette fiche technique est adaptable. En cas d'incapacité à remplir l'intégralité des demandes, merci de prendre contact avec le régisseur du spectacle (Charles Buisine, 06 58 83 53 11, charles.buisine@hotmail.fr)

Contact

Production

LBH Production, contact@lbhproduction - 06 85 83 66 99

Compagnie

contact@dementedbrothers.com

Régisseur Général

Charles Buisine, charles.buisine@hotmail.fr - 06 58 83 53 11

Équipe en tournée

2 Artistes / comédiens

Alessandro Carocci
Simon Herlin

1 Régisseur Général

Charles Buisine

Loge / catering / Parking

Une loge pouvant accueillir deux artistes avec un point d'eau, un miroir ainsi qu'un fer à repasser et sa planche.

Prévoir un repas pour 3 personnes (dont un végétarien) en fonction de l'heure de la représentation.

Prévoir un stationnement pour une camionnette et pour 1 à 2 voitures si besoin.

LA TECHNIQUE

Le spectacle dure entre 50 minutes et 1h en fonction des équipements de la salle.

Merci de faire parvenir dès que possible au régisseur une fiche technique du lieu pour que nous puissions en amont étudier la faisabilité du spectacle.

Régie

Une table ou support adéquat d'un mètre de large minimum devra être placée dans l'axe de la scène pour accueillir consoles son / lumière et ordinateur.

(L'ordinateur est fourni par la compagnie, les consoles utilisées seront celles de la salle ou celles de la compagnie en fonction des modèles).

Plateau

Le plateau doit avoir au minimum pour dimensions 6 mètres de large, sur 5 mètres de profondeur et 3 mètres de haut.

Un décor sera placé en fond de scène et amené par la compagnie (système de pendrillons sur embases), il est visible en photo sur la page suivante.

Son

Un système son adapté à la salle devra être présent.

Il n'y a pas d'usage de micros durant le spectacle, seul un ordinateur en régie est présent pour diffuser des médias via une carte son elle aussi amenée par la compagnie.

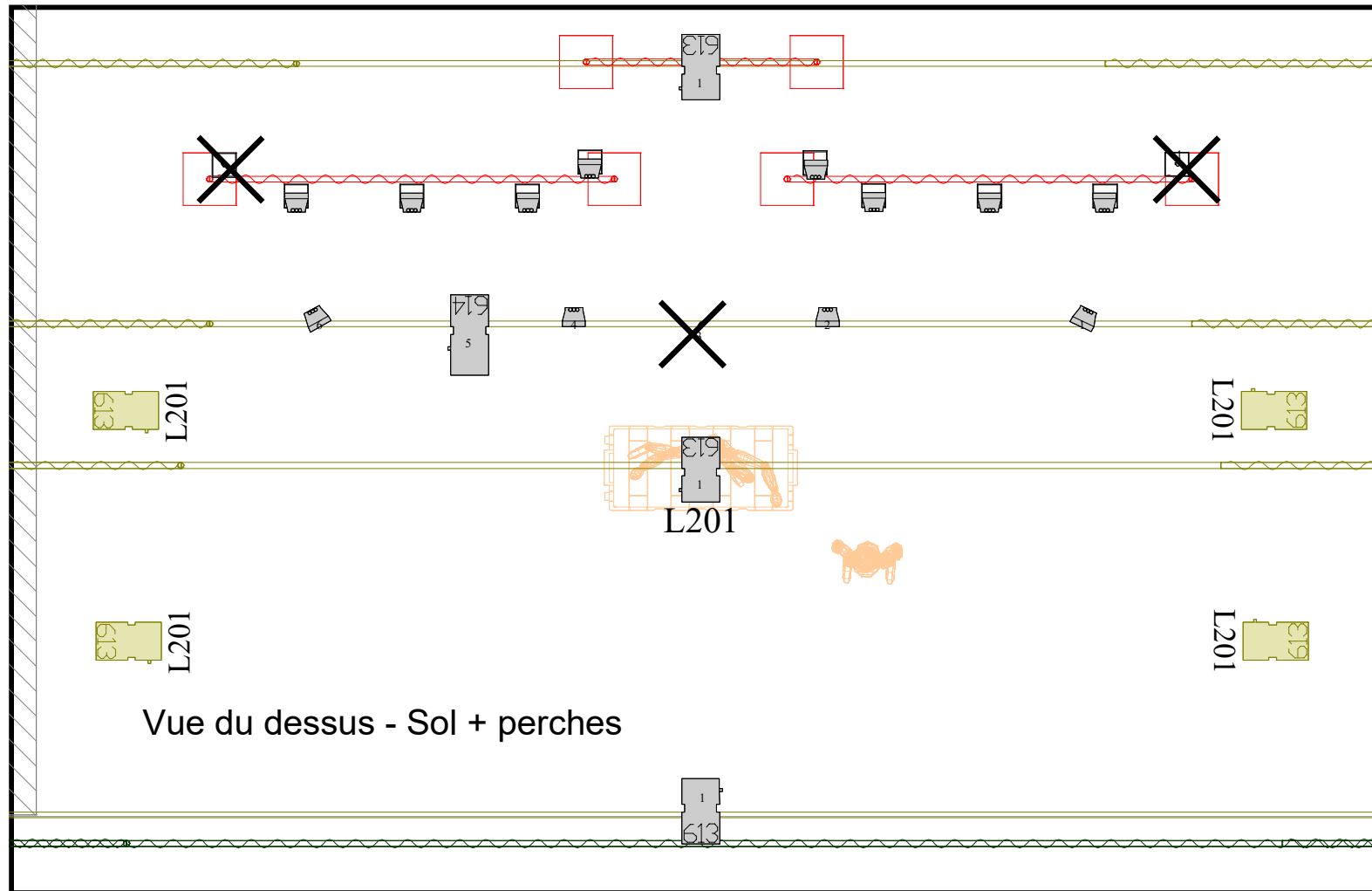
Lumière

Le plan de feux est à titre indicatif et sera à adapter en fonction du lieu.

Merci de faire parvenir au régisseur un plan de la salle et une fiche technique afin d'étudier la faisabilité du spectacle.

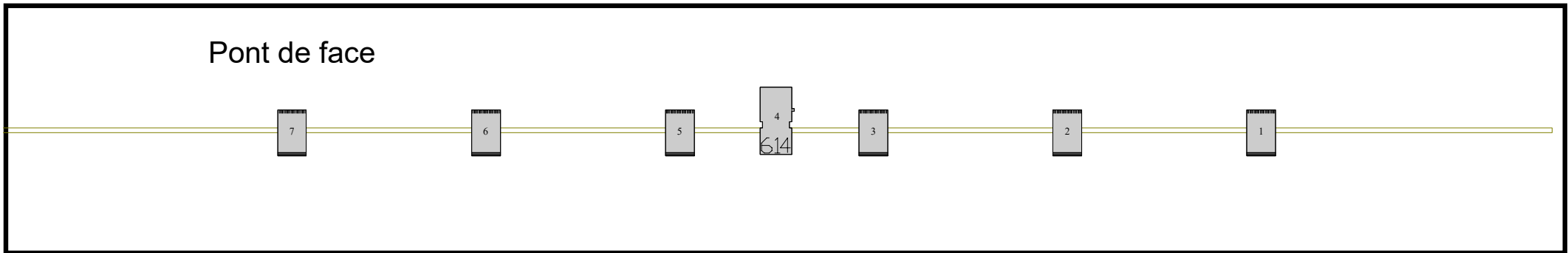
Le plan de feux est disponible en annexe de ce document. Vous trouverez également ci-dessous une photo d'une représentation afin de vous donner une idée du rendu.

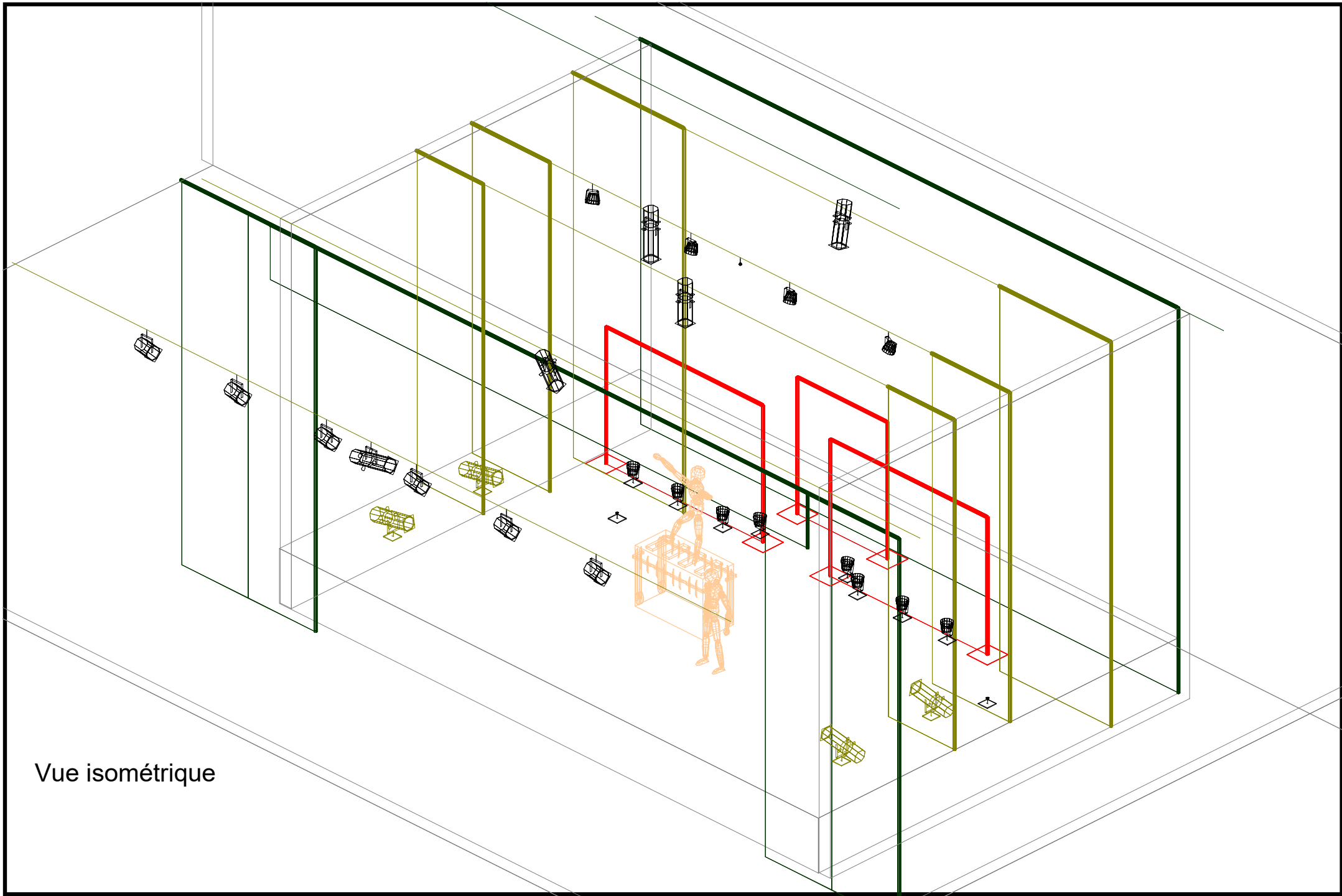




Légende

Symbole	Nom	Compte
	310 HPC	6
	614SX	2
	613SX	7
	LED RGB	12
	Elec	3





Vue isométrique